



**INVITATION : vendredi 25 octobre 2024 à 12 h 30**



### L'intelligence artificielle

Etat de l'art dans l'industrie des procédés

**Par Ir. Charles-Rodolphe JOURQUIN,  
Ingénieur Civil Physicien ULB  
Master en statistiques de l'Université de Neuchâtel  
(UniNE).**

**Lieu : Château Sainte-Anne, rue du Vieux Moulin 103, 1060 Bruxelles.**

12 h Apéritif – 12h30 Salon du Prince : Repas – 13h30 Conférence suivie de questions/réponses

**PAF** (à verser préalablement **au compte événement BE04 3632 3943 3931 de la SEII**) :  
- membres SEII ou CSA : **55 €**      - autres participants : **65 €**

**Inscription obligatoire avant le 21 octobre**, soit via le lien ci-dessous :

<https://forms.gle/KRt4pXITSbLgnUxAA>

soit via notre site web [www.seii.org](http://www.seii.org) ou par e-mail à [info@seii.org](mailto:info@seii.org)



### **Bref résumé de l'exposé**

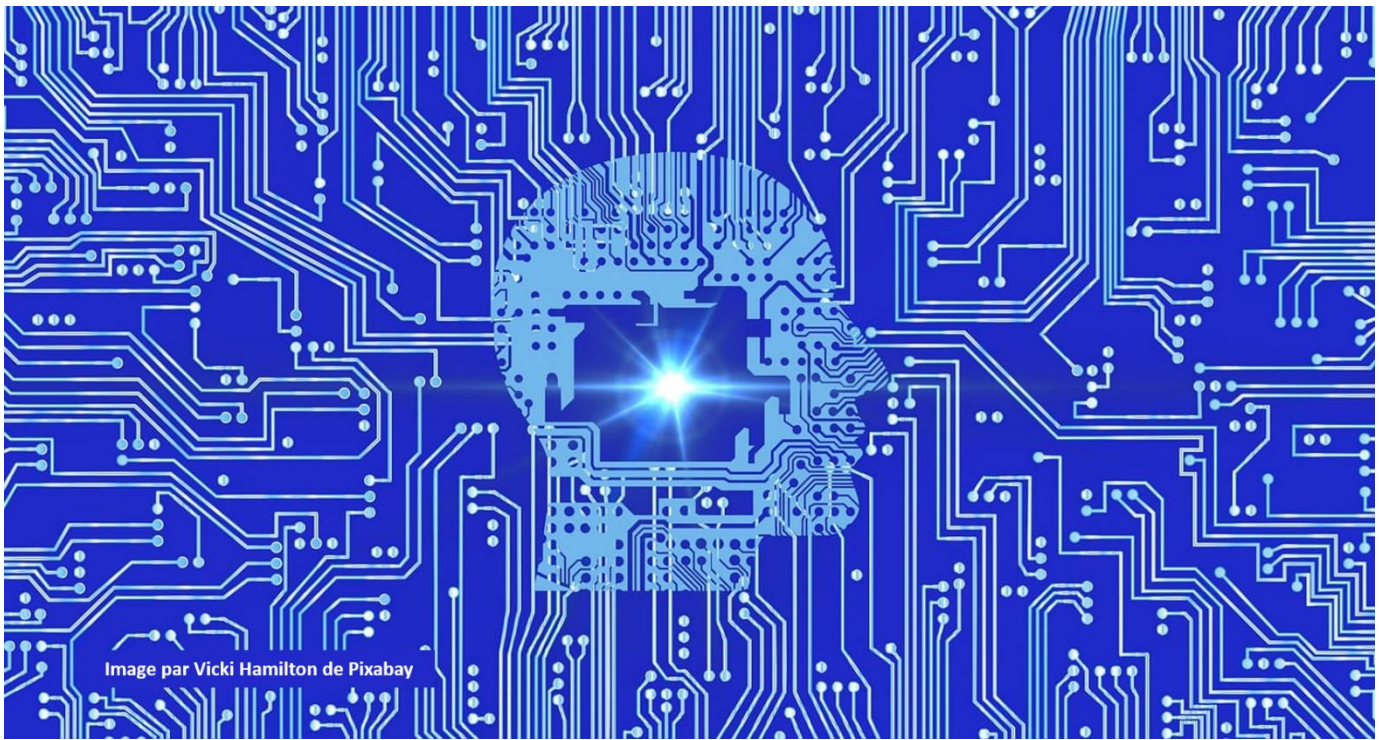
L'intelligence artificielle appliquée au contrôle des procédés industriels permettra aux entreprises une amélioration de la compétitivité et une réponse plus rapide aux évolutions des demandes du marché.

L'utilisation d'algorithmes d'intelligence artificielle sur des données collectées par les « data historians » permet aux entreprises de mieux surveiller les performances de leurs équipements, d'identifier des dérives ou anomalies, et d'optimiser la maintenance prédictive.

**Les data historians** sont des systèmes de gestion de données spécialisés utilisés dans l'industrie des procédés pour collecter, stocker et analyser de vastes quantités de données générées par les capteurs, automates et autres dispositifs de contrôle dans des environnements industriels. Ils servent principalement à **enregistrer les données en temps réel** de manière fiable et à les rendre accessibles pour des analyses ultérieures. Ces systèmes sont essentiels dans des secteurs tels que l'énergie, le pétrole et le gaz, la chimie et l'agroalimentaire, où des quantités massives de données sont produites en continu.

### Courte biographie du conférencier

Charles-Rodolphe Jourquin est ingénieur physicien diplômé de l'Université libre de Bruxelles (ULB). Il détient également un Master en statistiques de l'Université de Neuchâtel (UniNE). Il a travaillé comme ingénieur de recherche chez TrendMiner et timeseer.ai, entreprises spécialisées respectivement dans l'analyse de données industrielles temporelles et la qualité des données chronologiques ("time-series data") pour l'intelligence artificielle. Il exerce actuellement en tant que consultant en science des données.



**Pour soutenir la SEII et son action en faveur du progrès de la Science et de la Technologie, faites-vous membre**

**Je deviens membre**

**SEII (Société Européenne des Ingénieurs et des Industriels)**, ASBL – Rue d'Egmontstraat, 11 - 1000 Brussels  
N° d'entreprise : 0471 474 339 – Tél. mob. : +32 (0)472 707 767 – URL : [www.seii.org](http://www.seii.org) – E-mail : [info@seii.org](mailto:info@seii.org)

*Certaines données "non sensibles" vous concernant sont enregistrées dans un fichier, qui est sous la responsabilité de SEII, afin que nous puissions communiquer avec vous. Conformément au RGPD - Règlement général sur la protection des données - entré en vigueur en Europe le 25/08/2018, nous pouvons, à votre demande, vous informer de quelles sont ces données, les corriger au besoin, ou les effacer de nos listes de diffusion dès lors qu'elles ne sont pas nécessaires dans le cadre d'un accord formel ou tacite.*